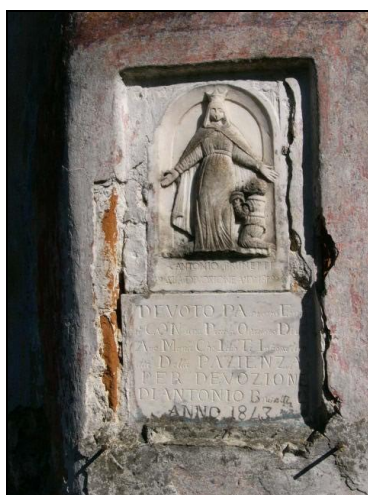


COMUNE DI TRESANA
Massa Carrara

PIANO DI RECUPERO del patrimonio edilizio esistente

L. 8 agosto 1978 n. 457
LRT 3 gennaio 2005 n. 1

Riccò Santa Maria – Capanella – Case Goffi – Cercò – Camposopra – Canala



CANALA

Schede di analisi – valutazione – progetto

Architetto M. Gloria Longhini – Via Madonna del Monte 3 - Mulazzo (Ms)

Comune di Tresana
Massa Carrara

PIANO DI RECUPERO del patrimonio edilizio esistente
Riccò S.ta Maria – Campanella Case Goffi – Cercò – Camposopra – Canala

Frazione di CANALA	Fg 39	Mapp.le 521	Scheda n. 1
--------------------	-------	-------------	-------------



DESCRIZIONE

Consistenza		Proprietà		Destinazione Prevalente		Utenza		Epoca di costruzione		Vincoli		Stato di Conservazione	
N. piani		Pubblica		Residenziale	x	Permanente	x	Prima 1910		L. 1039/39		Buono	
ft	3	Privata	x	Artigianale		Saltuaria		Dopo 1910	x	L. 1497/39		Mediocre	x
interrati	2			Rurale		Edificio in stato di abbandono				LR 59/80	x	Cattivo	
Superficie				Ed. religioso						Cat.	5	Pessimo	
Sup. coperta	Mq	120,00		Ed. non utilizzato								Rudere	
Sup. totale	Mq	360,00											

VALUTAZIONE

VALUTAZIONE

Classificazione per valore storico - architettonico		Classificazione per valore urbanistico e ambientale		Elementi architettonici e urbani di rilievo	
Edificio o complesso edilizio di particolare valore		Edificio o complesso edilizio omogeneo con il tessuto		Portali	
				Modanature e decorazioni	
Edificio o complesso edilizio rilevante per tipologia , tecnologia ed elementi decorativi		Edificio o complesso edilizio non omogeneo con il tessuto	x	Logge e porticati	
				Passaggi voltati	
Edificio o complesso edilizio non rilevante per tipologia	x	Edificio o c.e. oggetto di interventi non compatibili con i caratteri consolidati dei luoghi	x	Percorsi storici di impianto	x
				Aree libere di valore urbano	

CATEGORIE DI INTERVENTO CONSENTITE

Prescrizioni

Manutenzione Ordinaria	Art. 4-A	x	Dovranno essere osservate le prescrizioni relative al sistema tecnologico (art. 8) , tipologico (art. 9) e urbano (art. 10) . Dovranno essere osservate le indicazioni progettuali contenute nelle Tav. 1 E – 2 E - 3 E – 4 E.
Manutenzione Straordinaria	Art. 4-B	x	
Restauro e risanamento conservativo	Art. 4-C	x	
Ristrutturazione Edilizia	Art. 4-D	x	
RE1		x	
RE2		x	
RE3		x	
RE4		x	
RE5		x	
Ristrutturazione urbanistica	Art. 4-E	x	

Comune di Tresana
Massa Carrara

PIANO DI RECUPERO del patrimonio edilizio esistente
Riccò S.ta Maria – Campanella Case Goffi – Cercò – Camposopra – Canala

Frazione di CANALA	Fg 39	Mapp.le 533	Scheda n. 2
--------------------	-------	-------------	-------------



DESCRIZIONE

Consistenza		Proprietà		Destinazione Prevalente		Utenza		Epoca di costruzione		Vincoli		Stato di Conservazione	
N. piani		Pubblica		Residenziale	x	Permanente		Prima 1910	x	L. 1039/39		Buono	
ft	4	Privata	x	Artigianale		Saltuaria	x	Dopo 1910		L. 1497/39		Mediocre	
interrati				Rurale		Edificio in stato di abbandono				LR 59/80	x	Cattivo	x
Superficie				Ed. religioso						Cat.	6	Pessimo	
Sup. coperta	Mq	77,00		Ed. non utilizzato								Rudere	
Sup. totale	Mq	308,00											

VALUTAZIONE

VALUTAZIONE

Classificazione per valore storico - architettonico		Classificazione per valore urbanistico e ambientale		Elementi architettonici e urbani di rilievo	
Edificio o complesso edilizio di particolare valore		Edificio o complesso edilizio omogeneo con il tessuto	x	Portali	
				Modanature e decorazioni	
Edificio o complesso edilizio rilevante per tipologia , tecnologia ed elementi decorativi		Edificio o complesso edilizio non omogeneo con il tessuto		Logge e porticati	
				Passaggi voltati	
Edificio o complesso edilizio non rilevante per tipologia	x	Edificio o c.e. oggetto di interventi non compatibili con i caratteri consolidati dei luoghi		Percorsi storici di impianto	x
				Aree libere di valore urbano	x

CATEGORIE DI INTERVENTO CONSENTITE

Prescrizioni

Manutenzione Ordinaria	Art. 4-A	x	Dovranno essere osservate le prescrizioni relative al sistema tecnologico (art. 8) , tipologico (art. 9) e urbano (art. 10) . Dovranno essere osservate le indicazioni progettuali contenute nelle Tav. 1 E – 2 E - 3 E – 4 E.
Manutenzione Straordinaria	Art. 4-B	x	
Restauro e risanamento conservativo	Art. 4-C	x	
Ristrutturazione Edilizia	Art. 4-D	x	
RE1		x	
RE2		x	
RE3		x	
RE4		x	
RE5		x	
Ristrutturazione urbanistica	Art. 4-E		

Comune di Tresana
Massa Carrara

PIANO DI RECUPERO del patrimonio edilizio esistente
Riccò S.ta Maria – Campanella Case Goffi – Cercò – Camposopra – Canala

Frazione di CANALA	Fg 39	Mapp.le 530 - 531	Scheda n. 3
--------------------	-------	-------------------	-------------



DESCRIZIONE

Consistenza	Proprietà	Destinazione Prevalente	Utenza	Epoca di costruzione	Vincoli	Stato di Conservazione
N. piani	Pubblica	Residenziale	Permanentente	Prima 1910	L. 1039/39	Buono
ft	2	Privata	Artigianale	Dopo 1910	L. 1497/39	Mediocre
interrati		Rurale	Edificio in stato di abbandono		LR 59/80	Cattivo
Superficie		Ed. religioso			Cat.	6
Sup. coperta	Mq	56,00	Ed. non utilizzato			Rudere
Sup. totale	Mq	110,00				

VALUTAZIONE

Classificazione per valore storico - architettonico	Classificazione per valore urbanistico e ambientale	Elementi architettonici e urbani di rilievo
Edificio o complesso edilizio di particolare valore	Edificio o complesso edilizio omogeneo con il tessuto	Portali
Edificio o complesso edilizio rilevante per tipologia , tecnologia ed elementi decorativi	Edificio o complesso edilizio non omogeneo con il tessuto	Logge e porticati
Edificio o complesso edilizio non rilevante per tipologia	Edificio o c.e. oggetto di interventi non compatibili con i caratteri consolidati dei luoghi	Passaggi voltati
		Percorsi storici di impianto
		Aree libere di valore urbano

CATEGORIE DI INTERVENTO CONSENTITE

Prescrizioni

Manutenzione Ordinaria	Art. 4-A	x	Dovranno essere osservate le prescrizioni relative al sistema tecnologico (art. 8) , tipologico (art. 9) e urbano (art. 10) . Dovranno essere osservate le indicazioni progettuali contenute nelle Tav. 1 E – 2 E - 3 E – 4 E.
Manutenzione Straordinaria	Art. 4-B	x	
Restauro e risanamento conservativo	Art. 4-C	x	
Ristrutturazione Edilizia	Art. 4-D	x	
RE1		x	
RE2		x	
RE3			
RE4			
RE5		x	
Ristrutturazione urbanistica	Art. 4-E		

Comune di Tresana
Massa Carrara

PIANO DI RECUPERO del patrimonio edilizio esistente
Riccò S.ta Maria – Campanella Case Goffi – Cercò – Camposopra – Canala

Frazione di CANALA	Fg 39	Mapp.le 520 - 518	Scheda n. 4 - 5
--------------------	-------	-------------------	-----------------



DESCRIZIONE

Consistenza		Proprietà		Destinazione Prevalente		Utenza		Epoca di costruzione		Vincoli		Stato di Conservazione	
N. piani		Pubblica		Residenziale	x	Permanente		Prima 1910	x	L. 1039/39		Buono	x
ft	2,5	Privata	x	Artigianale		Saltuaria	x	Dopo 1910		L. 1497/39		Mediocre	
interrati				Rurale		Edificio in stato di abbandono				LR 59/80	x	Cattivo	
Superficie				Ed. religioso						Cat.		Pessimo	
Sup. coperta	Mq	130,00		Ed. non utilizzato								Rudere	
Sup. totale	Mq	260,00											

VALUTAZIONE

Classificazione per valore storico - architettonico		Classificazione per valore urbanistico e ambientale		Elementi architettonici e urbani di rilievo	
Edificio o complesso edilizio di particolare valore		Edificio o complesso edilizio omogeneo con il tessuto	x	Portali	
				Modanature e decorazioni	
Edificio o complesso edilizio rilevante per tipologia , tecnologia ed elementi decorativi	x	Edificio o complesso edilizio non omogeneo con il tessuto		Logge e porticati	
				Passaggi voltati	
Edificio o complesso edilizio non rilevante per tipologia		Edificio o c.e. oggetto di interventi non compatibili con i caratteri consolidati dei luoghi		Percorsi storici di impianto	x
				Aree libere di valore urbano	

CATEGORIE DI INTERVENTO CONSENTITE

Prescrizioni

Manutenzione Ordinaria	Art. 4-A	x	Dovranno essere osservate le prescrizioni relative al sistema tecnologico (art. 8) , tipologico (art. 9) e urbano (art. 10) . Dovranno essere osservate le indicazioni progettuali contenute nelle Tav. 1 E – 2 E - 3 E – 4 E.
Manutenzione Straordinaria	Art. 4-B	x	
Restauro e risanamento conservativo	Art. 4-C	x	
Ristrutturazione Edilizia	Art. 4-D	x	
RE1		x	
RE2		x	
RE3			
RE4			
RE5		x	
Ristrutturazione urbanistica	Art. 4-E		

Comune di Tresana
Massa Carrara

PIANO DI RECUPERO del patrimonio edilizio esistente
Riccò S.ta Maria – Campanella Case Goffi – Cercò – Camposopra – Canala

Frazione di CANALA	Fg 39	Mapp.le 515	Scheda n. 6
--------------------	-------	-------------	-------------



DESCRIZIONE

Consistenza		Proprietà		Destinazione Prevalente		Utenza		Epoca di costruzione		Vincoli		Stato di Conservazione	
N. piani		Pubblica		Residenziale	x	Permanente	x	Prima 1910		L. 1039/39		Buono	
ft	3	Privata	x	Artigianale		Saltuaria		Dopo 1910	x	L. 1497/39		Mediocre	x
interrati				Rurale		Edificio in stato di abbandono				LR 59/80	x	Cattivo	
Superficie				Ed. religioso						Cat.	x	Pessimo	
Sup. coperta	Mq	33,00		Ed. non utilizzato								Rudere	
Sup. totale	Mq	96,00											

VALUTAZIONE

Classificazione per valore storico - architettonico		Classificazione per valore urbanistico e ambientale		Elementi architettonici e urbani di rilievo	
Edificio o complesso edilizio di particolare valore		Edificio o complesso edilizio omogeneo con il tessuto		Portali	
				Modanature e decorazioni	
Edificio o complesso edilizio rilevante per tipologia , tecnologia ed elementi decorativi		Edificio o complesso edilizio non omogeneo con il tessuto	x	Logge e porticati	
				Passaggi voltati	
Edificio o complesso edilizio non rilevante per tipologia	x	Edificio o c.e. oggetto di interventi non compatibili con i caratteri consolidati dei luoghi	x	Percorsi storici di impianto	
				Aree libere di valore urbano	

CATEGORIE DI INTERVENTO CONSENTITE

Prescrizioni

Manutenzione Ordinaria	Art. 4-A	x	Dovranno essere osservate le prescrizioni relative al sistema tecnologico (art. 8) , tipologico (art. 9) e urbano (art. 10) . Dovranno essere osservate le indicazioni progettuali contenute nelle Tav. 1 E – 2 E - 3 E – 4 E.
Manutenzione Straordinaria	Art. 4-B	x	
Restauro e risanamento conservativo	Art. 4-C	x	
Ristrutturazione Edilizia	Art. 4-D	x	
RE1		x	
RE2		x	
RE3		x	
RE4		x	
RE5		x	
Ristrutturazione urbanistica	Art. 4-E		

Comune di Tresana
Massa Carrara

PIANO DI RECUPERO del patrimonio edilizio esistente
Ricco S.ta Maria – Campanella Case Goffi – Cercò – Camposopra – Canala

Frazione di CANALA	Fg 39	Mapp.le 514	Scheda n. 7
--------------------	-------	-------------	-------------



DESCRIZIONE

Consistenza		Proprietà		Destinazione Prevalente		Utenza		Epoca di costruzione		Vincoli		Stato di Conservazione	
N. piani		Pubblica		Residenziale	x	Permanente	x	Prima 1910		L. 1039/39		Buono	x
ft	3	Privata	x	Artigianale		Saltuaria		Dopo 1910		L. 1497/39		Mediocre	
interrati				Rurale		Edificio in stato di abbandono				LR 59/80	x	Cattivo	
Superficie				Ed. religioso						Cat.	6	Pessimo	
Sup. coperta	Mq			Ed. non utilizzato								Rudere	
Sup. totale	Mq												

VALUTAZIONE

Classificazione per valore storico - architettonico		Classificazione per valore urbanistico e ambientale		Elementi architettonici e urbani di rilievo	
Edificio o complesso edilizio di particolare valore		Edificio o complesso edilizio omogeneo con il tessuto		Portali	
				Modanature e decorazioni	
Edificio o complesso edilizio rilevante per tipologia , tecnologia ed elementi decorativi		Edificio o complesso edilizio non omogeneo con il tessuto	x	Logge e porticati	
				Passaggi voltati	
Edificio o complesso edilizio non rilevante per tipologia	x	Edificio o c.e. oggetto di interventi non compatibili con i caratteri consolidati dei luoghi	x	Percorsi storici di impianto	
				Aree libere di valore urbano	

CATEGORIE DI INTERVENTO CONSENTITE

Prescrizioni

Manutenzione Ordinaria	Art. 4-A	x	Dovranno essere osservate le prescrizioni relative al sistema tecnologico (art. 8) , tipologico (art. 9) e urbano (art. 10) . Dovranno essere osservate le indicazioni progettuali contenute nelle Tav. 1 E – 2 E - 3 E – 4 E.
Manutenzione Straordinaria	Art. 4-B	x	
Restauro e risanamento conservativo	Art. 4-C	x	
Ristrutturazione Edilizia	Art. 4-D	x	
RE1		x	
RE2		x	
RE3		x	
RE4		x	
RE5		x	
Ristrutturazione urbanistica	Art. 4-E	x	

Comune di Tresana
Massa Carrara

PIANO DI RECUPERO del patrimonio edilizio esistente
Ricco S.ta Maria – Campanella Case Goffi – Cercò – Camposopra – Canala

Frazione di CANALA	Fg 39	Mapp.le 529	Scheda n. 8
--------------------	-------	-------------	-------------



DESCRIZIONE

Consistenza		Proprietà		Destinazione Prevalente		Utenza		Epoca di costruzione		Vincoli		Stato di Conservazione	
N. piani		Pubblica		Residenziale	x	Permanente		Prima 1910	x	L. 1039/39		Buono	
ft	2,5	Privata	x	Artigianale		Saltuaria	x	Dopo 1910		L. 1497/39		Mediocre	
interrati	1			Rurale		Edificio in stato di abbandono				LR 59/80	x	Cattivo	x
Superficie				Ed. religioso						Cat.	5	Pessimo	
Sup. coperta	Mq	27,00		Ed. non utilizzato								Rudere	
Sup. totale	Mq	94,00											

VALUTAZIONE

Classificazione per valore storico - architettonico		Classificazione per valore urbanistico e ambientale		Elementi architettonici e urbani di rilievo	
Edificio o complesso edilizio di particolare valore		Edificio o complesso edilizio omogeneo con il tessuto	x	Portali	
				Modanature e decorazioni	
Edificio o complesso edilizio rilevante per tipologia , tecnologia ed elementi decorativi	x	Edificio o complesso edilizio non omogeneo con il tessuto		Logge e porticati	
				Passaggi voltati	
Edificio o complesso edilizio non rilevante per tipologia		Edificio o c.e. oggetto di interventi non compatibili con i caratteri consolidati dei luoghi		Percorsi storici di impianto	x
				Aree libere di valore urbano	

CATEGORIE DI INTERVENTO CONSENTITE

Prescrizioni

Manutenzione Ordinaria	Art. 4-A	x	Dovranno essere osservate le prescrizioni relative al sistema tecnologico (art. 8) , tipologico (art. 9) e urbano (art. 10) . Dovranno essere osservate le indicazioni progettuali contenute nelle Tav. 1 E – 2 E - 3 E – 4 E.
Manutenzione Straordinaria	Art. 4-B	x	
Restauro e risanamento conservativo	Art. 4-C	x	
Ristrutturazione Edilizia	Art. 4-D	x	
RE1		x	
RE2		x	
RE3			
RE4			
RE5		x	
Ristrutturazione urbanistica	Art. 4-E		

Comune di Tresana
Massa Carrara

PIANO DI RECUPERO del patrimonio edilizio esistente
Riccò S.ta Maria – Campanella Case Goffi – Cercò – Camposopra – Canala

Frazione di CANALA	Fg 39	Mapp.le 527	Scheda n. 9
--------------------	-------	-------------	-------------



DESCRIZIONE

Consistenza		Proprietà		Destinazione Prevalente		Utenza		Epoca di costruzione		Vincoli		Stato di Conservazione	
N. piani		Pubblica		Residenziale	x	Permanente	x	Prima 1910	x	L. 1039/39		Buono	x
ft	3	Privata	x	Artigianale		Saltuaria		Dopo 1910		L. 1497/39		Mediocre	
interrati	1			Rurale		Edificio in stato di abbandono				LR 59/80	x	Cattivo	
Superficie				Ed. religioso						Cat.	6	Pessimo	
Sup. coperta	Mq	107,00		Ed. non utilizzato								Rudere	
Sup. totale	Mq	320,00											

VALUTAZIONE

Classificazione per valore storico - architettonico	Classificazione per valore urbanistico e ambientale	Elementi architettonici e urbani di rilievo
Edificio o complesso edilizio di particolare valore	Edificio o complesso edilizio omogeneo con il tessuto	Portali Modanature e decorazioni
Edificio o complesso edilizio rilevante per tipologia , tecnologia ed elementi decorativi	Edificio o complesso edilizio non omogeneo con il tessuto	Logge e porticati Passaggi voltati
Edificio o complesso edilizio non rilevante per tipologia	Edificio o c.e. oggetto di interventi non compatibili con i caratteri consolidati dei luoghi	Percorsi storici di impianto Aree libere di valore urbano

CATEGORIE DI INTERVENTO CONSENTITE

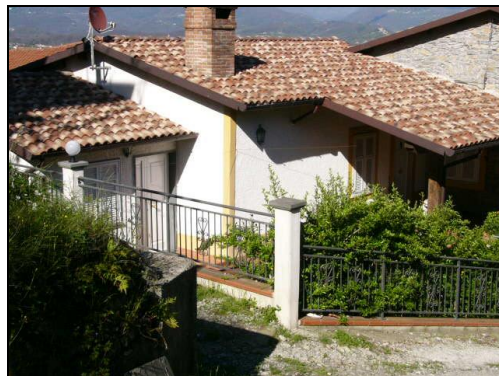
Prescrizioni

Manutenzione Ordinaria	Art. 4-A	x	Dovranno essere osservate le prescrizioni relative al sistema tecnologico (art. 8) , tipologico (art. 9) e urbano (art. 10) . Dovranno essere osservate le indicazioni progettuali contenute nelle Tav. 1 E – 2 E - 3 E – 4 E.
Manutenzione Straordinaria	Art. 4-B	x	
Restauro e risanamento conservativo	Art. 4-C	x	
Ristrutturazione Edilizia	Art. 4-D	x	
RE1		x	
RE2		x	
RE3			
RE4			
RE5		x	
Ristrutturazione urbanistica	Art. 4-E		

Comune di Tresana
Massa Carrara

PIANO DI RECUPERO del patrimonio edilizio esistente
Riccò S.ta Maria – Campanella Case Goffi – Cercò – Camposopra – Canala

Frazione di CANALA	Fg 39	Mapp.le 517	Scheda n. 10
--------------------	-------	-------------	--------------



DESCRIZIONE

Consistenza		Proprietà		Destinazione Prevalente		Utenza		Epoca di costruzione		Vincoli		Stato di Conservazione	
N. piani		Pubblica		Residenziale	x	Permanente		Prima 1910		L. 1039/39		Buono	x
ft	1,5	Privata	x	Artigianale		Saltuaria	x	Dopo 1910		L. 1497/39		Mediocre	
interrati				Rurale		Edificio in stato di abbandono				LR 59/80		Cattivo	
Superficie				Ed. religioso						Cat.		Pessimo	
Sup. coperta	Mq	52,00		Ed. non utilizzato								Rudere	
Sup. totale	Mq	105,00											

VALUTAZIONE

Classificazione per valore storico - architettonico		Classificazione per valore urbanistico e ambientale		Elementi architettonici e urbani di rilievo	
Edificio o complesso edilizio di particolare valore		Edificio o complesso edilizio omogeneo con il tessuto		Portali	
				Modanature e decorazioni	
Edificio o complesso edilizio rilevante per tipologia , tecnologia ed elementi decorativi		Edificio o complesso edilizio non omogeneo con il tessuto	x	Logge e porticati	
				Passaggi voltati	
Edificio o complesso edilizio non rilevante per tipologia	x	Edificio o c.e. oggetto di interventi compatibili con i caratteri consolidati dei luoghi		Percorsi storici di impianto	x
				Aree libere di valore urbano	

CATEGORIE DI INTERVENTO CONSENTITE

Prescrizioni

Manutenzione Ordinaria	Art. 4-A	x	Dovranno essere osservate le prescrizioni relative al sistema tecnologico (art. 8) , tipologico (art. 9) e urbano (art. 10) . Dovranno essere osservate le indicazioni progettuali contenute nelle Tav. 1 E – 2 E - 3 E – 4 E.
Manutenzione Straordinaria	Art. 4-B	x	
Restauro e risanamento conservativo	Art. 4-C	x	
Ristrutturazione Edilizia	Art. 4-D	x	
RE1		x	
RE2		x	
RE3		x	
RE4		x	
RE5		x	
Ristrutturazione urbanistica	Art. 4-E		

Comune di Tresana
Massa Carrara

PIANO DI RECUPERO del patrimonio edilizio esistente
Riccò S.ta Maria – Campanella Case Goffi – Cercò – Camposopra – Canala

Frazione di CANALA	Fg 39	Mapp.le 525	Scheda n. 11
--------------------	-------	-------------	--------------



DESCRIZIONE

Consistenza		Proprietà		Destinazione Prevalente		Utenza		Epoca di costruzione		Vincoli		Stato di Conservazione	
N. piani		Pubblica		Residenziale		x		Permanente		Prima 1910		Buono	
ft		2		Privata		x		Artigianale		Saltuaria		x	
interrati		1						Rurale		Edificio in stato di abbandono			
Superficie				Ed. religioso						Cat.		6	
Sup. coperta		Mq		22,00				Ed. non utilizzato				Pessimo	
Sup. totale		Mq		65,00								Rudere	

VALUTAZIONE

Classificazione per valore storico - architettonico		Classificazione per valore urbanistico e ambientale		Elementi architettonici e urbani di rilievo	
Edificio o complesso edilizio di particolare valore		Edificio o complesso edilizio omogeneo con il tessuto		x	
Edificio o complesso edilizio rilevante per tipologia , tecnologia ed elementi decorativi		x		Portali	
Edificio o complesso edilizio non rilevante per tipologia		Edificio o c.e. oggetto di interventi non compatibili con i caratteri consolidati dei luoghi		Modanature e decorazioni	
				Logge e porticati	
				Passaggi voltati	
				Percorsi storici di impianto	
				Aree libere di valore urbano	

CATEGORIE DI INTERVENTO CONSENTITE

Prescrizioni

Manutenzione Ordinaria	Art. 4-A	x	Dovranno essere osservate le prescrizioni relative al sistema tecnologico (art. 8) , tipologico (art. 9) e urbano (art. 10) . Dovranno essere osservate le indicazioni progettuali contenute nelle Tav. 1 E – 2 E - 3 E – 4 E.
Manutenzione Straordinaria	Art. 4-B	x	
Restauro e risanamento conservativo	Art. 4-C	x	
Ristrutturazione Edilizia	Art. 4-D	x	
RE1		x	
RE2		x	
RE3			
RE4			
RE5		x	
Ristrutturazione urbanistica	Art. 4-E		

Comune di Tresana
Massa Carrara

PIANO DI RECUPERO del patrimonio edilizio esistente
Ricco S.ta Maria – Campanella Case Goffi – Cercò – Camposopra – Canala

Frazione di CANALA	Fg 39	Mapp.le 524	Scheda n. 12
--------------------	-------	-------------	--------------



DESCRIZIONE

Consistenza		Proprietà		Destinazione Prevalente		Utenza		Epoca di costruzione		Vincoli		Stato di Conservazione	
N. piani		Pubblica		Residenziale	x	Permanente		Prima 1910	x	L. 1039/39		Buono	
ft	2	Privata	x	Artigianale		Saltuaria		Dopo 1910		L. 1497/39		Mediocre	
interrati				Rurale		Edificio in stato di abbandono	x			LR 59/80		Cattivo	x
Superficie				Ed. religioso						Cat.		Pessimo	
Sup. coperta	Mq	13,00		Ed. non utilizzato	x							Rudere	
Sup. totale	Mq	26,00											

VALUTAZIONE

Classificazione per valore storico - architettonico	Classificazione per valore urbanistico e ambientale	Elementi architettonici e urbani di rilievo
Edificio o complesso edilizio di particolare valore	Edificio o complesso edilizio omogeneo con il tessuto	Portali
		Modanature e decorazioni
Edificio o complesso edilizio rilevante per tipologia , tecnologia ed elementi decorativi	x	Logge e porticati
		Passaggi voltati
Edificio o complesso edilizio non rilevante per tipologia	Edificio o c.e. oggetto di interventi non compatibili con i caratteri consolidati dei luoghi	Percorsi storici di impianto
		Aree libere di valore urbano

CATEGORIE DI INTERVENTO CONSENTITE

Prescrizioni

Manutenzione Ordinaria	Art. 4-A	x	Dovranno essere osservate le prescrizioni relative al sistema tecnologico (art. 8) , tipologico (art. 9) e urbano (art. 10) . Dovranno essere osservate le indicazioni progettuali contenute nelle Tav. 1 E – 2 E - 3 E – 4 E.
Manutenzione Straordinaria	Art. 4-B	x	
Restauro e risanamento conservativo	Art. 4-C	x	
Ristrutturazione Edilizia	Art. 4-D	x	
RE1		x	
RE2		x	
RE3			
RE4			
RE5		x	
Ristrutturazione urbanistica	Art. 4-E		

Comune di Tresana
Massa Carrara

PIANO DI RECUPERO del patrimonio edilizio esistente
Riccò S.ta Maria – Campanella Case Goffi – Cercò – Camposopra – Canala

Frazione di CANALA	Fg 39	Mapp.le 528	Scheda n. 13
--------------------	-------	-------------	--------------



DESCRIZIONE

Consistenza		Proprietà		Destinazione Prevalente		Utenza		Epoca di costruzione		Vincoli		Stato di Conservazione	
N. piani		Pubblica		Residenziale	x	Permanente	x	Prima 1910		L. 1039/39		Buono	x
ft	3	Privata	x	Artigianale		Saltuaria		Dopo 1910		L. 1497/39		Mediocre	
interrati				Rurale		Edificio in stato di abbandono				LR 59/80		Cattivo	
Superficie				Ed. religioso						Cat.		Pessimo	
Sup. coperta	Mq	60,00		Ed. non utilizzato								Rudere	
Sup. totale	Mq	180,00											

VALUTAZIONE

Classificazione per valore storico - architettonico		Classificazione per valore urbanistico e ambientale		Elementi architettonici e urbani di rilievo	
Edificio o complesso edilizio di particolare valore		Edificio o complesso edilizio omogeneo con il tessuto	x	Portali	
				Modanature e decorazioni	
Edificio o complesso edilizio rilevante per tipologia , tecnologia ed elementi decorativi		Edificio o complesso edilizio non omogeneo con il tessuto		Logge e porticati	
				Passaggi voltati	x
Edificio o complesso edilizio non rilevante per tipologia	x	Edificio o c.e. oggetto di interventi non compatibili con i caratteri consolidati dei luoghi		Percorsi storici di impianto	x
				Aree libere di valore urbano	x

CATEGORIE DI INTERVENTO CONSENTITE

Prescrizioni

Manutenzione Ordinaria	Art. 4-A	x	Dovranno essere osservate le prescrizioni relative al sistema tecnologico (art. 8) , tipologico (art. 9) e urbano (art. 10) . Dovranno essere osservate le indicazioni progettuali contenute nelle Tav. 1 E – 2 E - 3 E – 4 E.
Manutenzione Straordinaria	Art. 4-B	x	
Restauro e risanamento conservativo	Art. 4-C	x	
Ristrutturazione Edilizia	Art. 4-D	x	
RE1		x	
RE2		x	
RE3		x	
RE4		x	
RE5		x	
Ristrutturazione urbanistica	Art. 4-E		

Comune di Tresana
Massa Carrara

PIANO DI RECUPERO del patrimonio edilizio esistente
Riccò S.ta Maria – Campanella Case Goffi – Cercò – Camposopra – Canala

Frazione di CANALA	Fg 39	Mapp.le 548 –549 - 562	Scheda n. 14 – 15 -19
--------------------	-------	---------------------------	------------------------------



DESCRIZIONE

Consistenza		Proprietà		Destinazione Prevalente		Utenza		Epoca di costruzione		Vincoli		Stato di Conservazione	
N. piani		Pubblica		Residenziale	x	Permanente	x	Prima 1910	x	L. 1039/39		Buono	
ft	3	Privata	x	Artigianale		Saltuaria	x	Dopo 1910		L. 1497/39		Mediocre	x
interrati				Rurale		Edificio in stato di abbandono				LR 59/80	x	Cattivo	
Superficie				Ed. religioso						Cat.	6	Pessimo	
Sup. coperta	Mq	238,00		Ed. non utilizzato								Rudere	
Sup. totale	Mq												

VALUTAZIONE

Classificazione per valore storico - architettonico		Classificazione per valore urbanistico e ambientale		Elementi architettonici e urbani di rilievo	
Edificio o complesso edilizio di particolare valore		Edificio o complesso edilizio omogeneo con il tessuto	x	Portali	
				Modanature e decorazioni	
Edificio o complesso edilizio rilevante per tipologia , tecnologia ed elementi decorativi		Edificio o complesso edilizio non omogeneo con il tessuto		Logge e porticati	
				Passaggi voltati	x
Edificio o complesso edilizio non rilevante per tipologia	x	Edificio o c.e. oggetto di interventi non compatibili con i caratteri consolidati dei luoghi		Percorsi storici di impianto	x
				Aree libere di valore urbano	

CATEGORIE DI INTERVENTO CONSENTITE

Prescrizioni

Manutenzione Ordinaria	Art. 4-A	x	Dovranno essere osservate le prescrizioni relative al sistema tecnologico (art. 8) , tipologico (art. 9) e urbano (art. 10) . Dovranno essere osservate le indicazioni progettuali contenute nelle Tav. 1 E – 2 E - 3 E – 4 E.
Manutenzione Straordinaria	Art. 4-B	x	
Restauro e risanamento conservativo	Art. 4-C	x	
Ristrutturazione Edilizia	Art. 4-D	x	
RE1		x	
RE2		x	
RE3		x	
RE4		x	
RE5		x	
Ristrutturazione urbanistica	Art. 4-E		

Comune di Tresana
Massa Carrara

PIANO DI RECUPERO del patrimonio edilizio esistente
Ricco S.ta Maria – Campanella Case Goffi – Cercò – Camposopra – Canala

Frazione di CANALA	Fg 39	Mapp.le 538	Scheda n. 16
--------------------	-------	-------------	--------------



DESCRIZIONE

Consistenza		Proprietà		Destinazione Prevalente		Utenza		Epoca di costruzione		Vincoli		Stato di Conservazione	
N. piani		Pubblica		Residenziale		x		Permanente		L. 1039/39		Buono	
ft	3	Privata		x		Artigianale		Saltuaria		L. 1497/39		Mediocre	
interrati						Rurale		Edificio in stato di abbandono		LR 59/80		x	
Superficie						Ed. religioso				Cat.		5	
Sup. coperta	Mq	34,00				Ed. non utilizzato		x				Rudere	
Sup. totale	Mq	100,00										In ristrutturazione	
												x	

VALUTAZIONE

Classificazione per valore storico - architettonico		Classificazione per valore urbanistico e ambientale		Elementi architettonici e urbani di rilievo	
Edificio o complesso edilizio di particolare valore		Edificio o complesso edilizio omogeneo con il tessuto		Portali	
				Modanature e decorazioni	
Edificio o complesso edilizio rilevante per tipologia , tecnologia ed elementi decorativi		x		Logge e porticati	
				Passaggi voltati	
Edificio o complesso edilizio non rilevante per tipologia		Edificio o c.e. oggetto di interventi non compatibili con i caratteri consolidati dei luoghi		Percorsi storici di impianto	
				Aree libere di valore urbano	

CATEGORIE DI INTERVENTO CONSENTITE

Prescrizioni

Manutenzione Ordinaria	Art. 4-A	x	Dovranno essere osservate le prescrizioni relative al sistema tecnologico (art. 8) , tipologico (art. 9) e urbano (art. 10) . Dovranno essere osservate le indicazioni progettuali contenute nelle Tav. 1 E – 2 E - 3 E – 4 E.
Manutenzione Straordinaria	Art. 4-B	x	
Restauro e risanamento conservativo	Art. 4-C	x	
Ristrutturazione Edilizia	Art. 4-D	x	
RE1		x	
RE2		x	
RE3		x	
RE4		x	
RE5		x	
Ristrutturazione urbanistica	Art. 4-E		

Comune di Tresana
Massa Carrara

PIANO DI RECUPERO del patrimonio edilizio esistente
Ricco S.ta Maria – Campanella Case Goffi – Cercò – Camposopra – Canala

Frazione di CANALA	Fg 39	Mapp.le 538 - 537	Scheda n. 17 - 18
--------------------	-------	-------------------	-------------------



DESCRIZIONE

DESCRIZIONE

Consistenza		Proprietà		Destinazione Prevalente		Utenza		Epoca di costruzione		Vincoli		Stato di Conservazione	
N. piani		Pubblica		Residenziale	x	Permanente	x	Prima 1910	x	L. 1039/39		Buono	
ft	2	Privata	x	Artigianale		Saltuaria		Dopo 1910		L. 1497/39		Mediocre	x
interrati	2			Rurale		Edificio in stato di abbandono				LR 59/80	x	Cattivo	
Superficie				Ed. religioso						Cat.	6	Pessimo	
Sup. coperta	Mq			Ed. non utilizzato								Rudere	
Sup. totale	Mq												

VALUTAZIONE

Classificazione per valore storico - architettonico	Classificazione per valore urbanistico e ambientale	Elementi architettonici e urbani di rilievo
Edificio o complesso edilizio di particolare valore	Edificio o complesso edilizio omogeneo con il tessuto	Portali
		Modanature e decorazioni
Edificio o complesso edilizio rilevante per tipologia , tecnologia ed elementi decorativi	Edificio o complesso edilizio non omogeneo con il tessuto	Logge e porticati
		Passaggi voltati
Edificio o complesso edilizio non rilevante per tipologia	x Edificio o c.e. oggetto di interventi non compatibili con i caratteri consolidati dei luoghi	x Percorsi storici di impianto
		Aree libere di valore urbano

CATEGORIE DI INTERVENTO CONSENTITE

Prescrizioni

Manutenzione Ordinaria	Art. 4-A	x	Dovranno essere osservate le prescrizioni relative al sistema tecnologico (art. 8) , tipologico (art. 9) e urbano (art. 10) . Dovranno essere osservate le indicazioni progettuali contenute nelle Tav. 1 E – 2 E - 3 E – 4 E.
Manutenzione Straordinaria	Art. 4-B	x	
Restauro e risanamento conservativo	Art. 4-C	x	
Ristrutturazione Edilizia	Art. 4-D	x	
RE1		x	
RE2		x	
RE3		x	
RE4		x	
RE5		x	
Ristrutturazione urbanistica	Art. 4-E	X mapp.le 538	

Comune di Tresana
Massa Carrara

PIANO DI RECUPERO del patrimonio edilizio esistente
Riccò S.ta Maria – Campanella Case Goffi – Cercò – Camposopra – Canala

Frazione di CANALA	Fg 39	Mapp.li 557 – 561 - 563	Scheda n. 21 – 22-23
--------------------	-------	-------------------------	----------------------



DESCRIZIONE

Consistenza	Proprietà	Destinazione Prevalente	Utenza	Epoca di costruzione	Vincoli	Stato di Conservazione
N. piani	Pubblica	Residenziale x	Permanente x	Prima 1910	L. 1039/39	Buono
ft 2	Privata x	Artigianale	Saltuaria	Dopo 1910	L. 1497/39	Mediocre x
interrati		Rurale	Edificio in stato di abbandono		LR 59/80 x	Cattivo
Superficie		Ed. religioso			Cat. 5	Pessimo
Sup. coperta Mq		Ed. non utilizzato				Rudere
Sup. totale Mq						

VALUTAZIONE

Classificazione per valore storico - architettonico	Classificazione per valore urbanistico e ambientale	Elementi architettonici e urbani di rilievo
Edificio o complesso edilizio di particolare valore	Edificio o complesso edilizio omogeneo con il tessuto x	Portali Modanature e decorazioni
Edificio o complesso edilizio rilevante per tipologia , tecnologia ed elementi decorativi	Edificio o complesso edilizio non omogeneo con il tessuto	Logge e porticati Passaggi voltati
Edificio o complesso edilizio non rilevante per tipologia x	Edificio o c.e. oggetto di interventi non compatibili con i caratteri consolidati dei luoghi	Percorsi storici di impianto Aree libere di valore urbano

CATEGORIE DI INTERVENTO CONSENTITE

Prescrizioni

Manutenzione Ordinaria	Art. 4-A	x	Dovranno essere osservate le prescrizioni relative al sistema tecnologico (art. 8) , tipologico (art. 9) e urbano (art. 10) . Dovranno essere osservate le indicazioni progettuali contenute nelle Tav. 1 E – 2 E - 3 E – 4 E.
Manutenzione Straordinaria	Art. 4-B	x	
Restauro e risanamento conservativo	Art. 4-C	x	
Ristrutturazione Edilizia	Art. 4-D	x	
RE1		x	
RE2		x	
RE3		x	
RE4		x	
RE5		x	
Ristrutturazione urbanistica	Art. 4-E	x	

Comune di Tresana
Massa Carrara

PIANO DI RECUPERO
del patrimonio edilizio esistente

Riccò S.ta Maria – Campanella Case Goffi – Cercò – Camposopra – Canala

ELEMENTI ARCHITETTONICI E URBANI
da mantenere e conservare
nella loro integrità

CANALA

