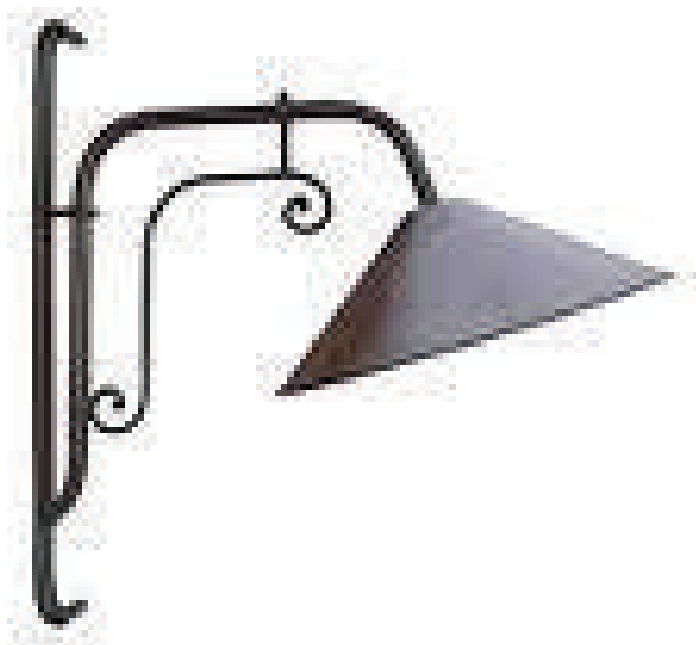


**ALLEGATO**

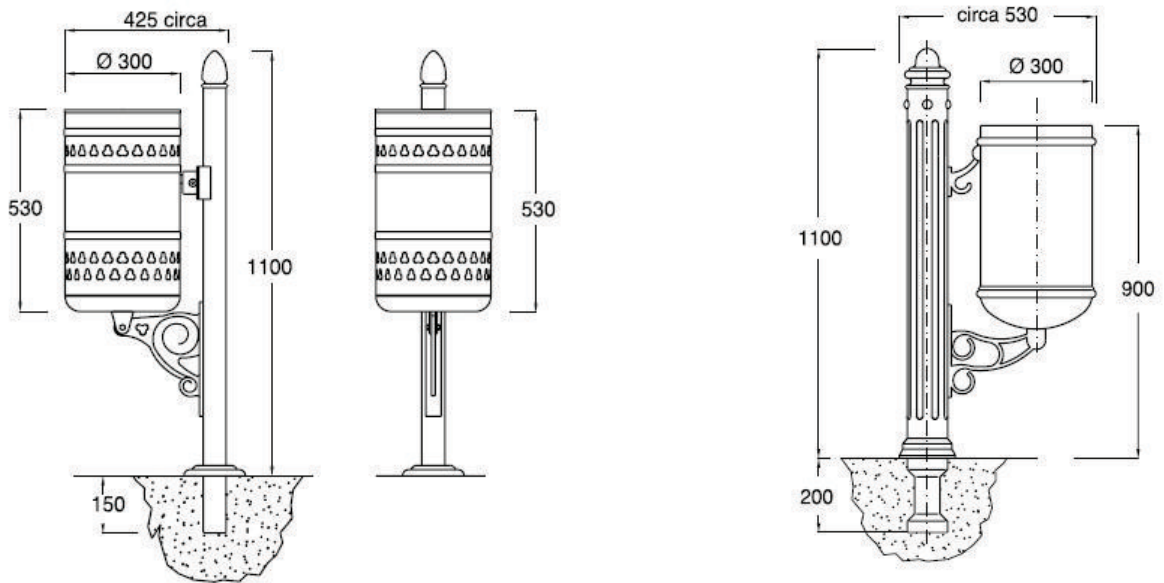
**PRONTUARIO TECNICO**

**Esempi di arredo urbano, elementi architettonici e finiture**

## ILLUMINAZIONE PUBBLICA



## CESTINI PORTARIFIUTI



## SUPPORTI PER SEGNALETICA



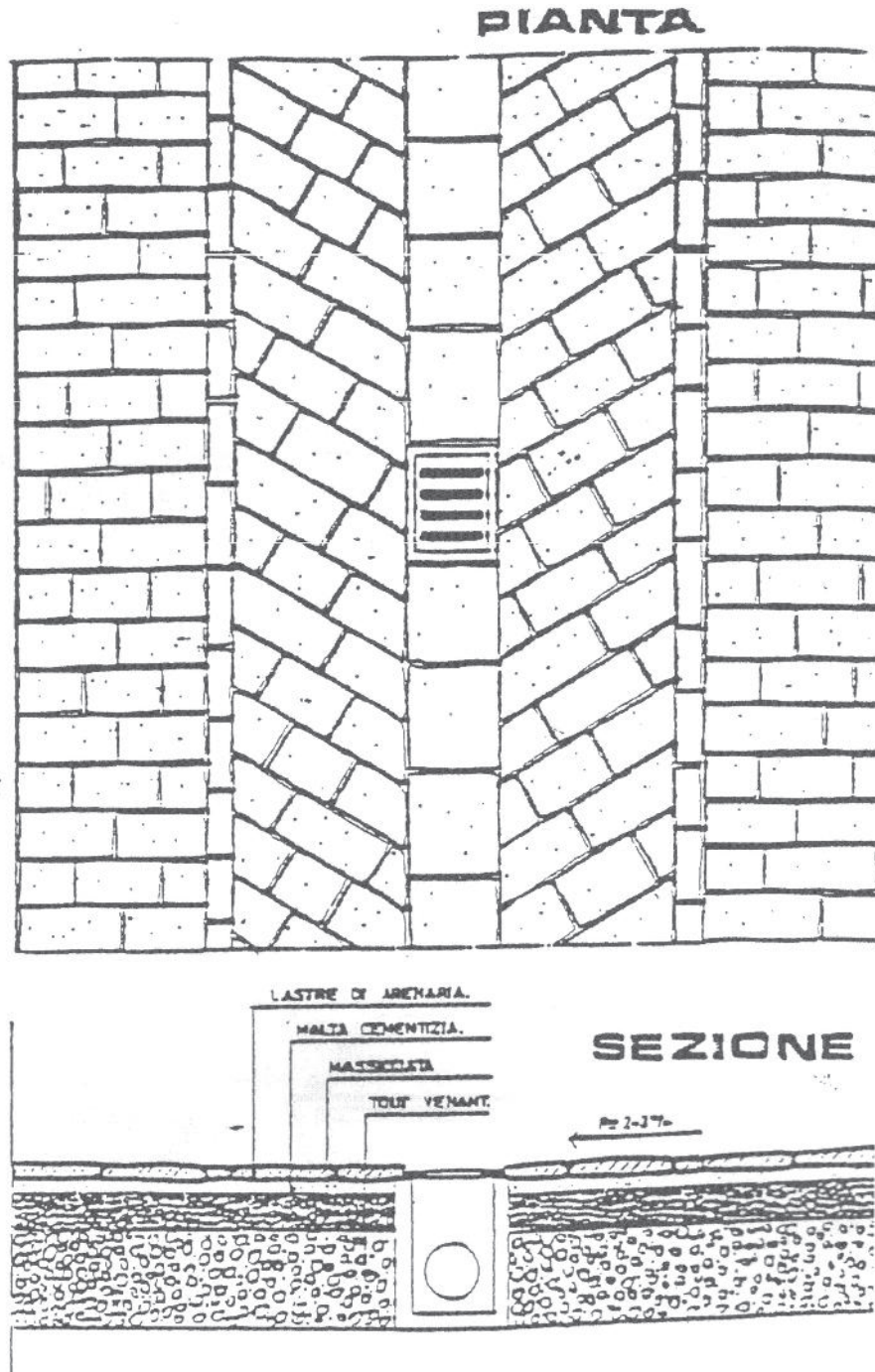
## PANCHINE

PANCHINA IN LEGNO E GHISA

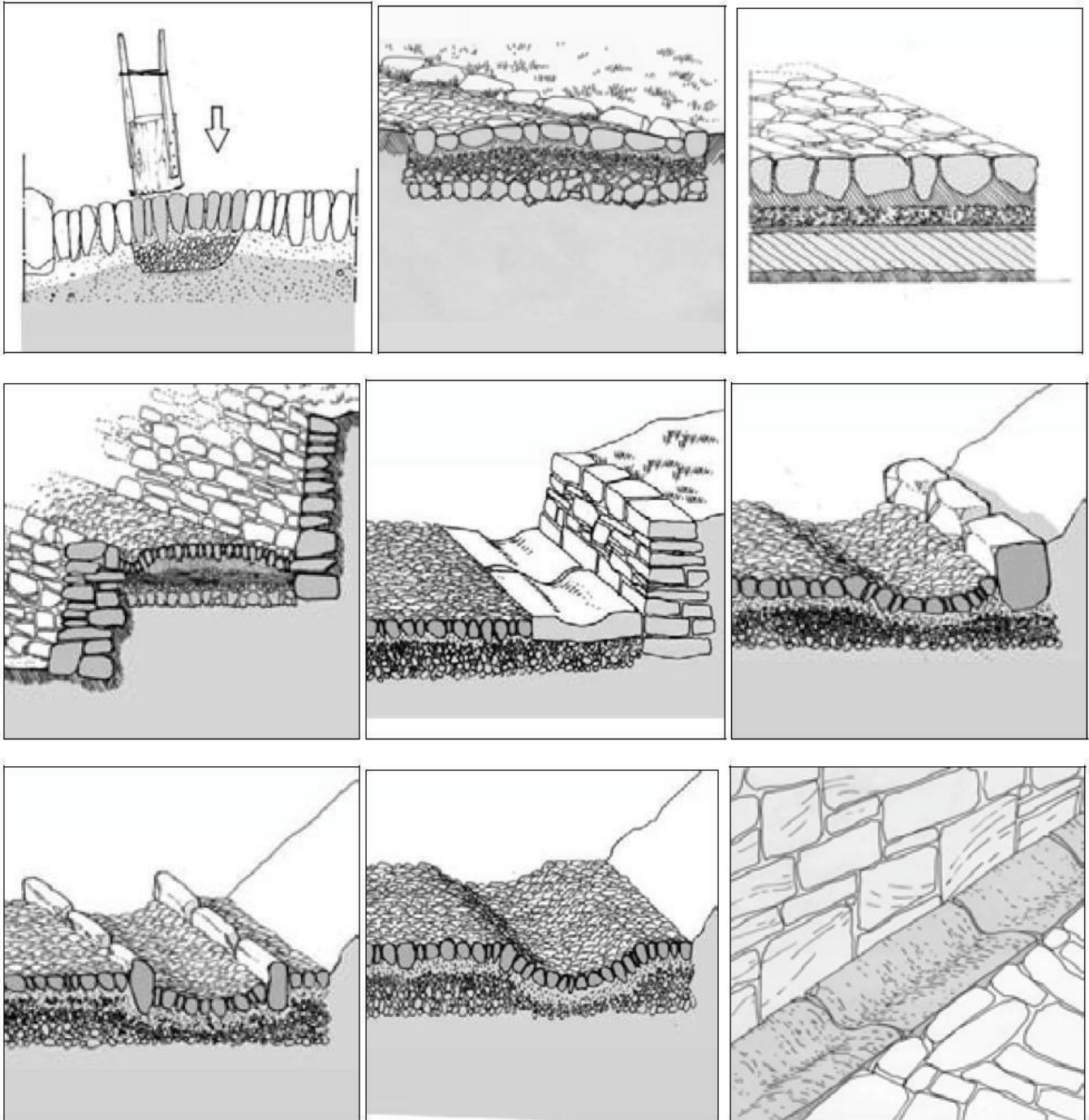


# PAVIMENTAZIONI STRADALI

## ESEMPI DI PAVIMENTAZIONI LASTRICATE



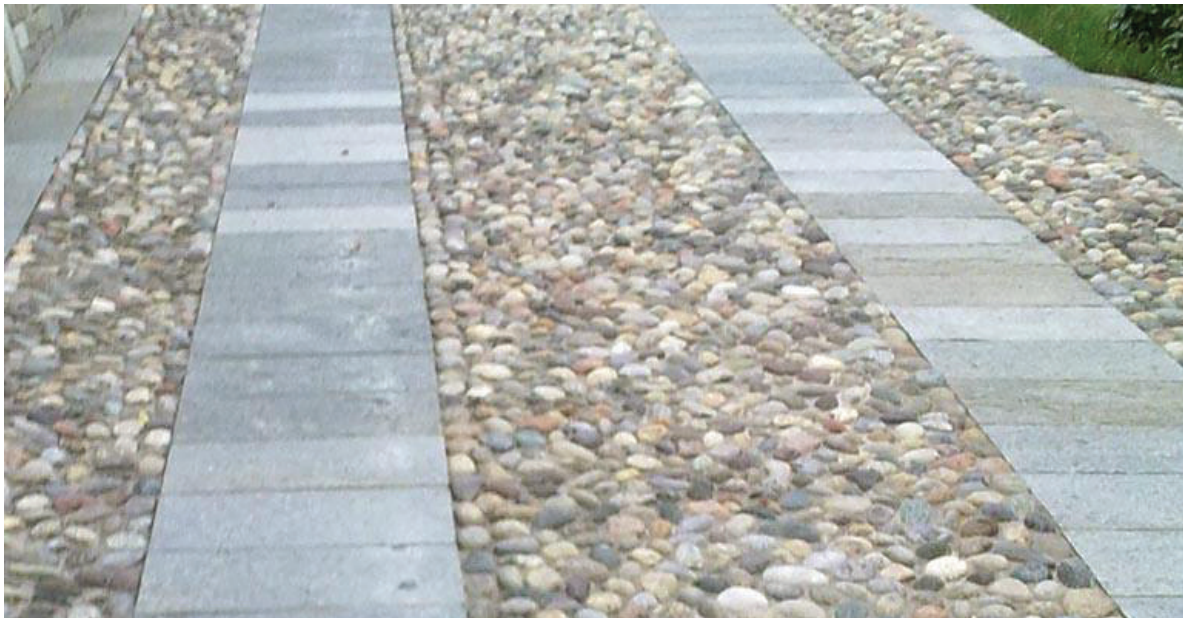
ESEMPI DI PAVIMENTAZIONI IN ACCIOTTOLATO E SISTEMI DI RACCOLTA DELLE ACQUE



*Figg.17-24. Schemi grafici illustranti le possibili forme di intervento di riparazione di punti cedevoli (con materiali, attrezzi e tecniche tradizionali, quali mazzapicchi in legno) e particolari di sezioni trasversali di nuovi tratti (con sottofondi "elastici" o "rigidi", con eventuale inserimento di rete elettrosaldata). L'ultima sequenza di disegni illustra particolari modalità di realizzazione – analogamente alla tradizione – di canali di ruscellamento delle acque meteoriche ai lati del percorso.*

Tratto da: D. Bosio, G. Franco, S.F. Musso, *Il contributo delle pavimentazioni all'identità locale dei nuclei rurali*, in "Pavimentazioni storiche: uso e conservazione", atti del XXII Convegno Internazionale, Bressanone, 11-14 luglio 2006

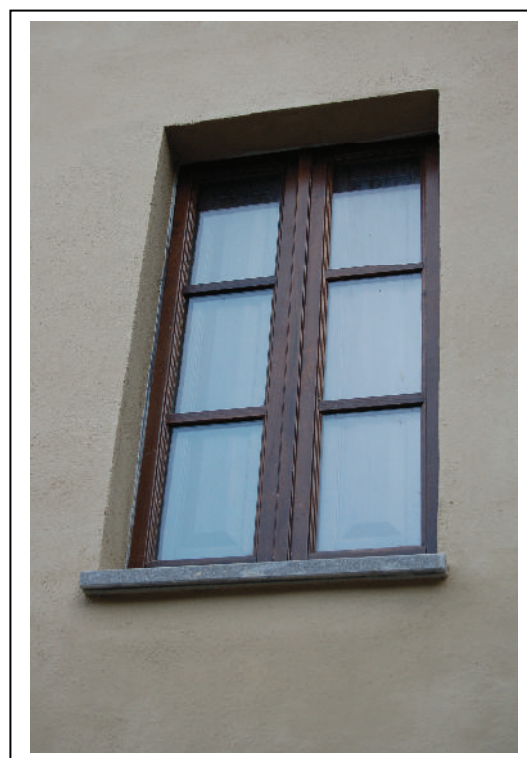
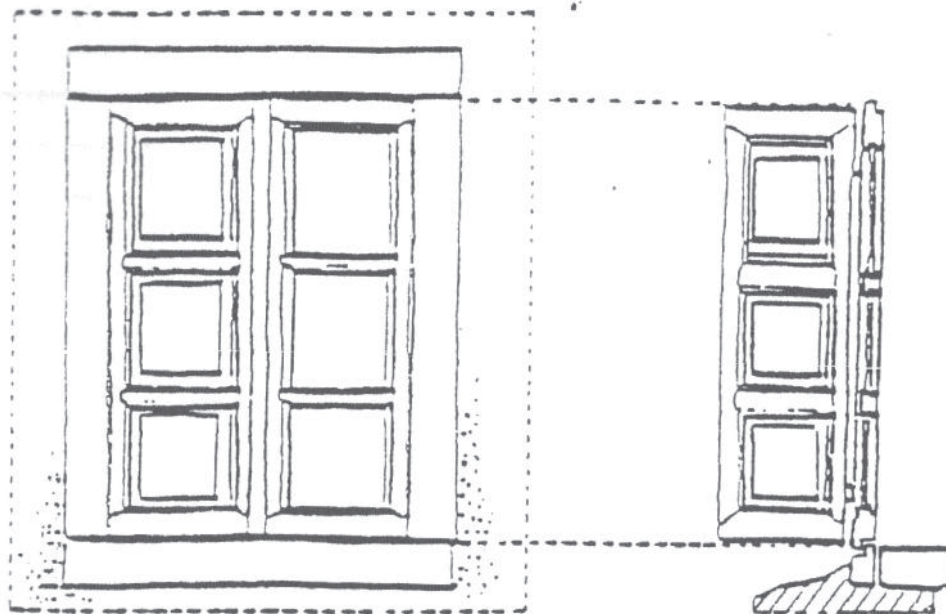
ESEMPI DI PAVIMENTAZIONI IN ACCIOTTOLATO  
CON PERCORSO IN CEMENTO NATURALE O IN LASTRICATO PER DISABILI



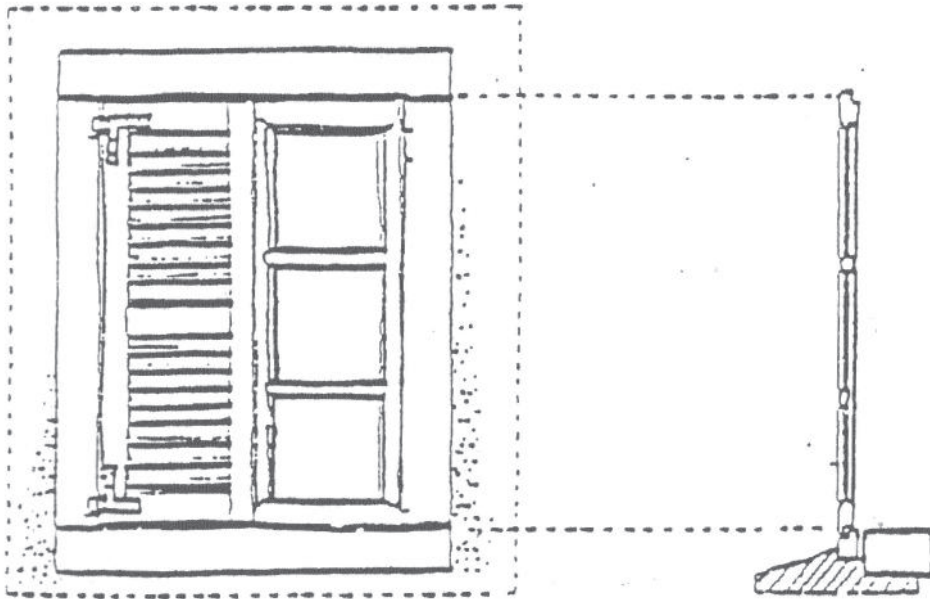


## FINESTRE

FINESTRA CON SCURO INTERNO IN LEGNO DI ROVERE O CASTAGNO

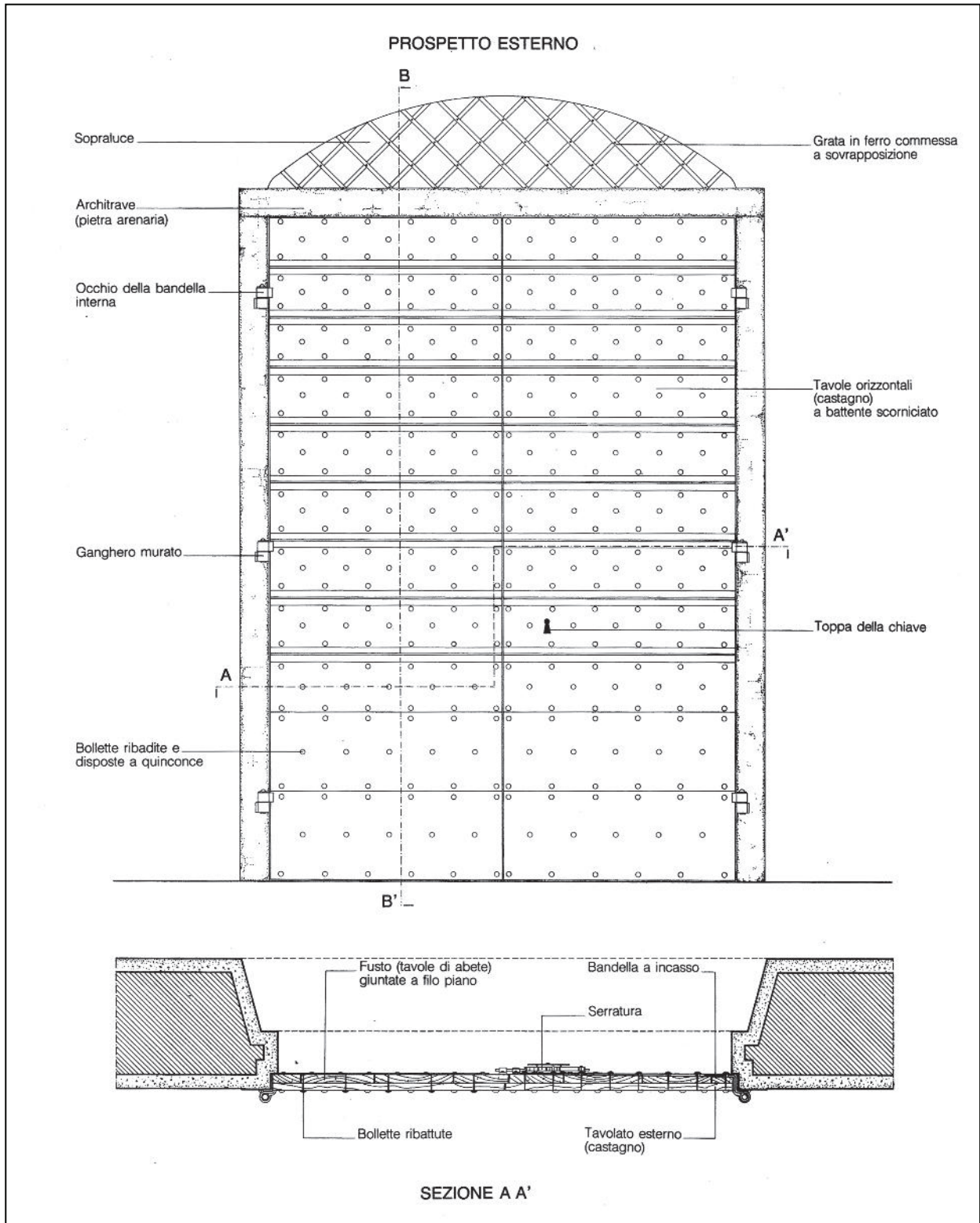


FINESTRA CON PERSIANA



# PORTE ESTERNE

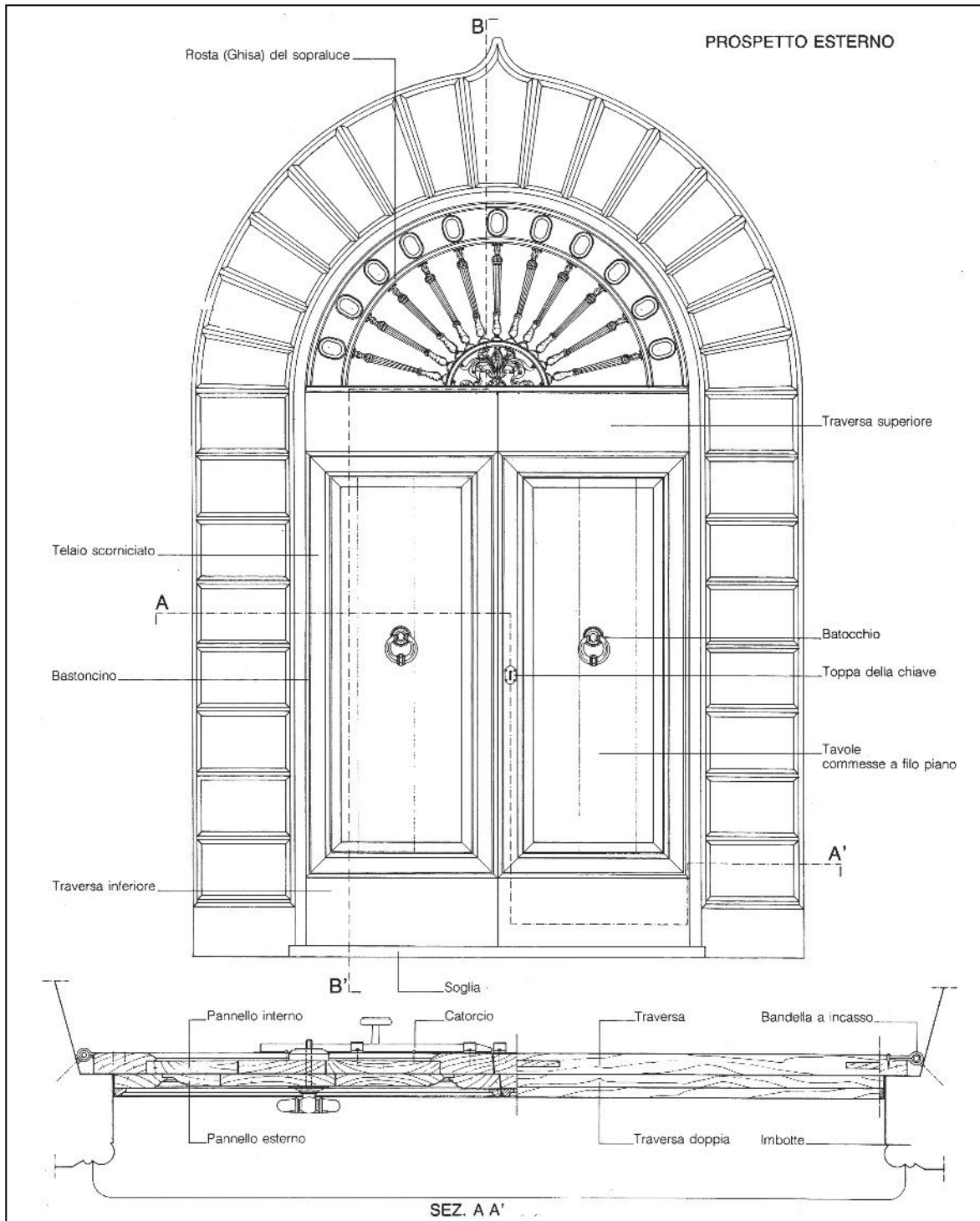
## ESEMPIO DI PORTA SEMPLICE A DUE ANTE



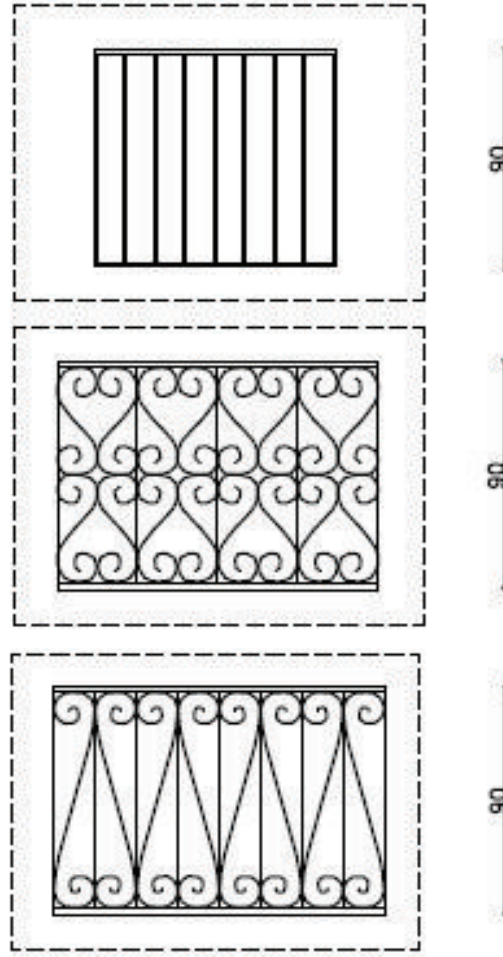


ESEMPIO DI PORTA SEMPLICE A DUE ANTE

ESEMPIO DI PORTA A DUE ANTE CON SPECCHIATURE GEOMETRICHE E SOPRALUCE



## RINGHIERE



ESEMPIO DI RINGHIERA NEL VICINO NUCLEO DI ROVARO BASSA

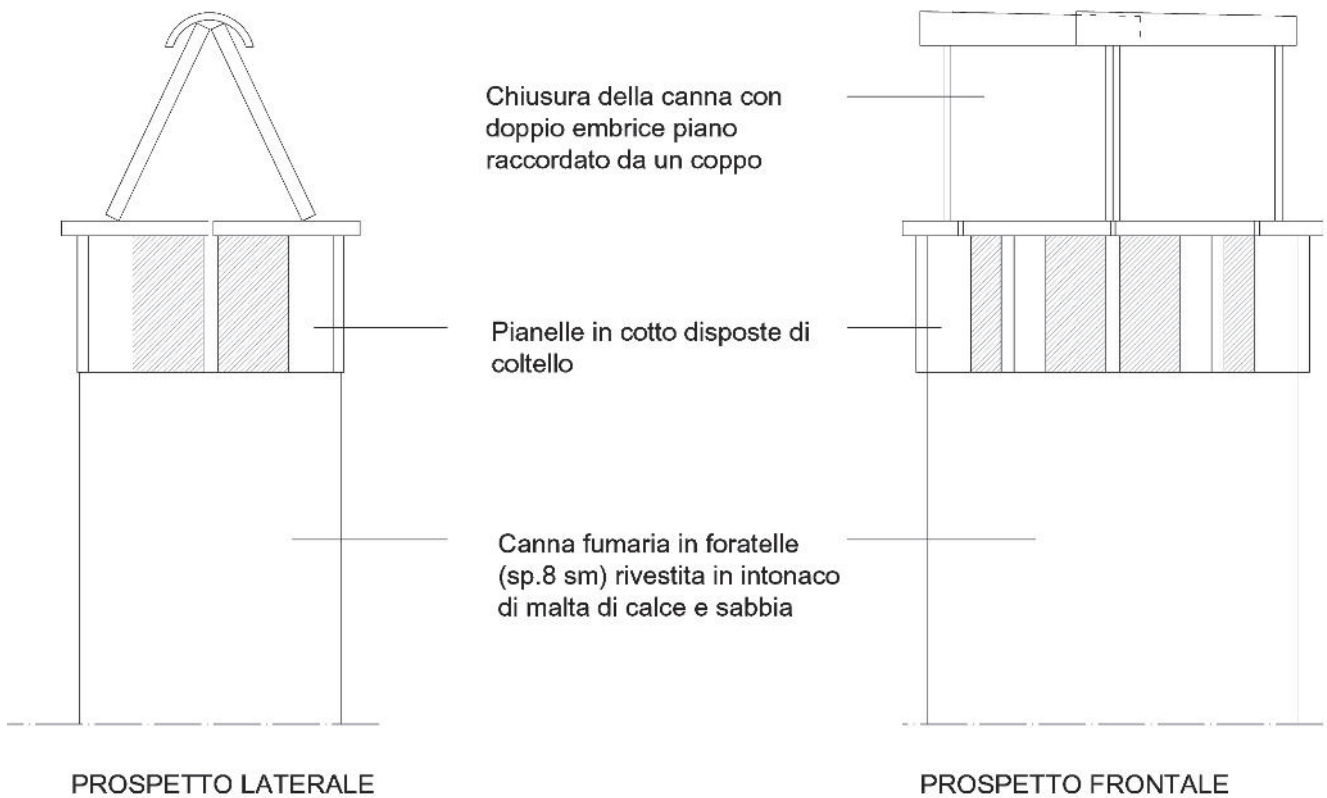
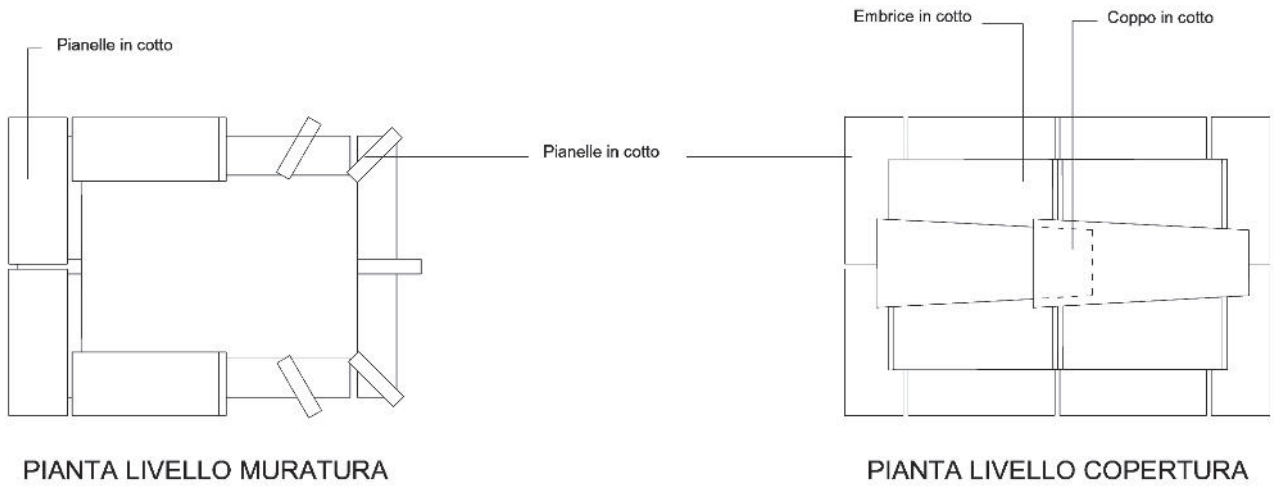


INFERRIATE



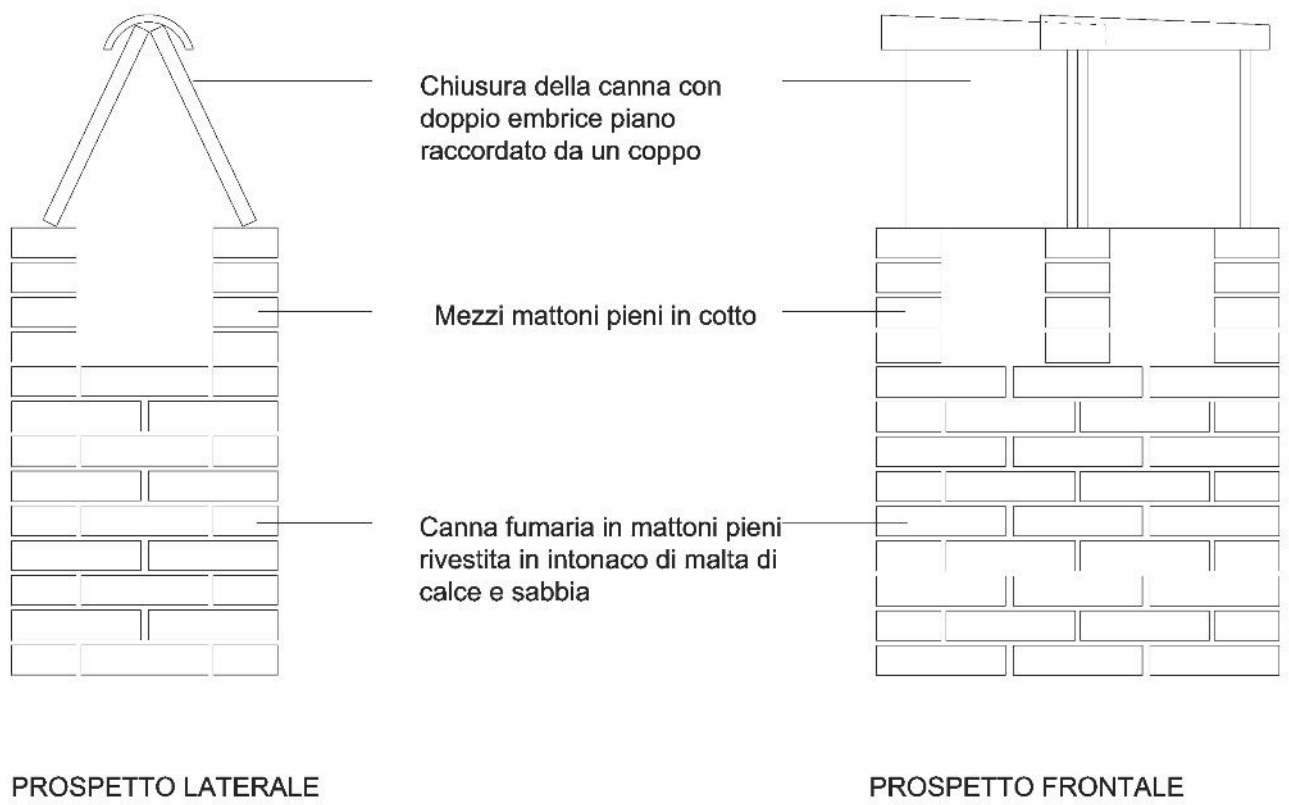
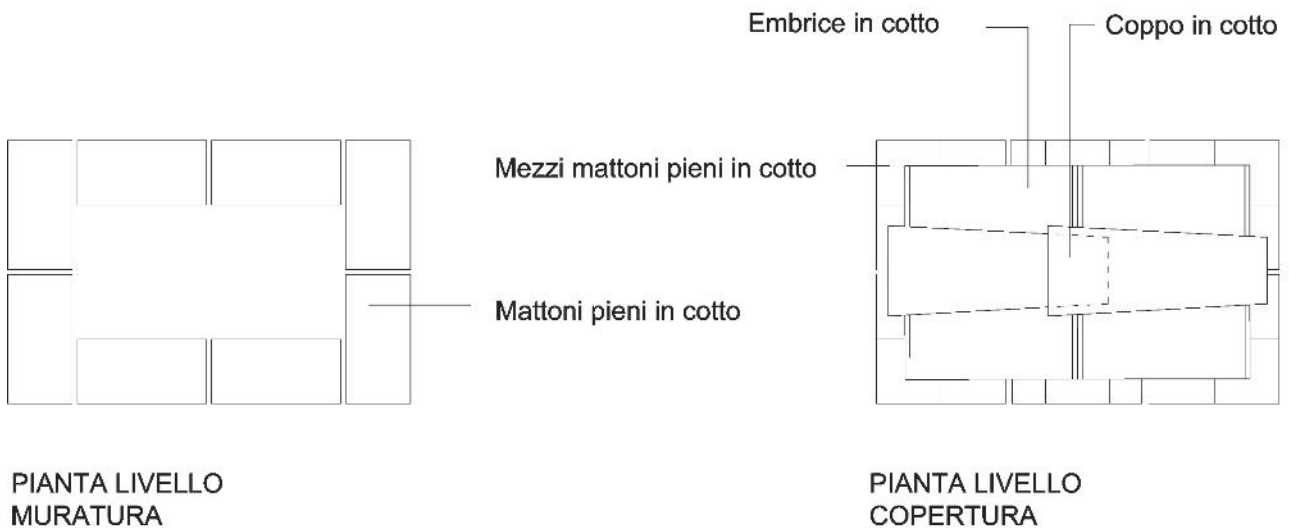
# COMIGNOLI

## TIPO 1.

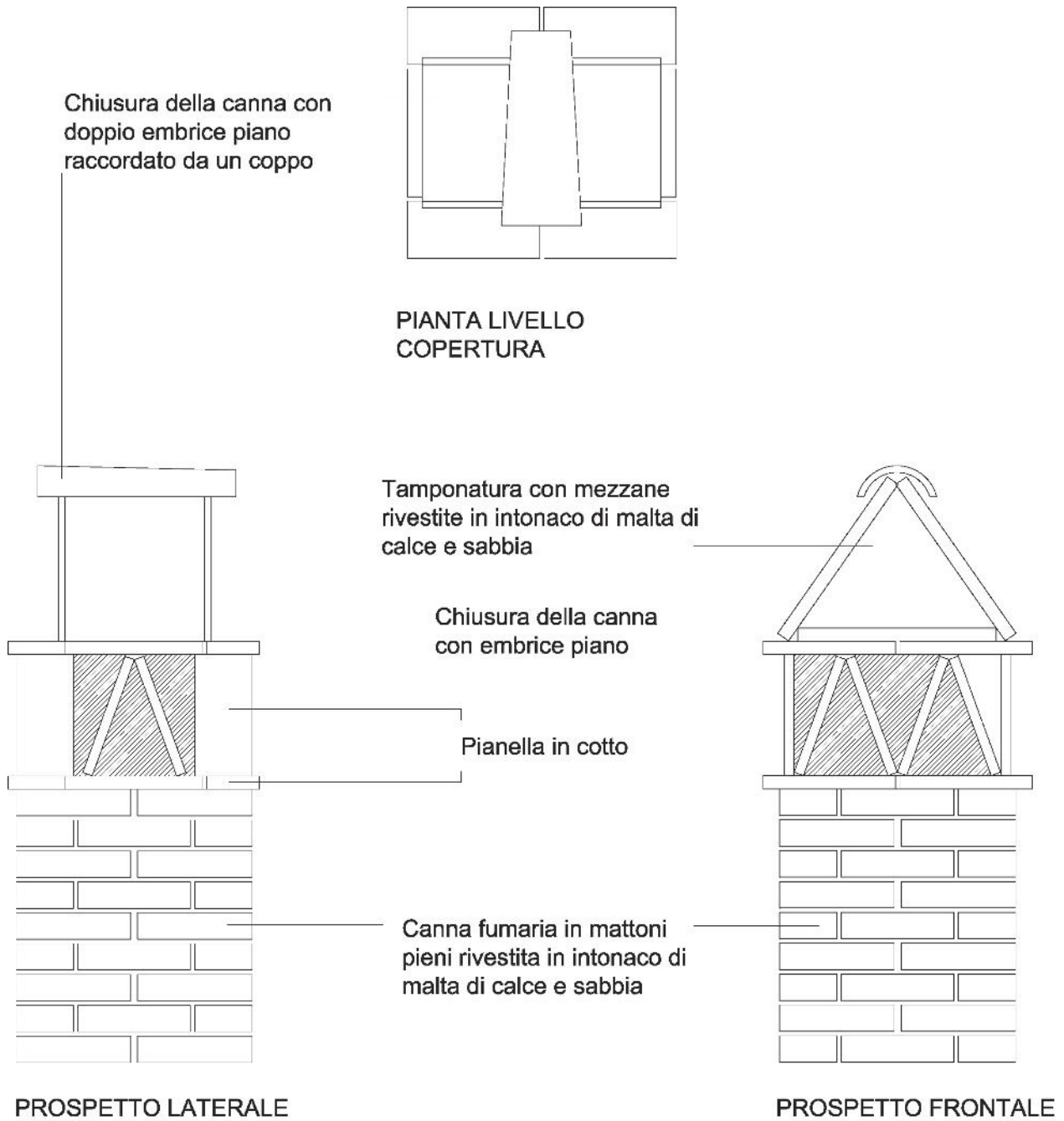




TIPO 2.



TIPO 3.





ESEMPIO DI COMIGNOLO IN LATERIZIO

## TETTOIE

TETTOIA CON STRUTTURA LIGNEA E COPERTURA IN LATERIZIO



## SOTTOGRONDA

ESEMPIO DI SOTTOGRONDA IN LATERIZIO

